

Paro Registrado.

Mayo 2021

FICHA TERRITORIAL: Comarca Bajo Martín

Unidad: nº personas

Fuente: Instituto Aragonés de Empleo

Por grupo de edad y sexo

	Total	Hombres	Mujeres
16-19	16	10	6
20-24	23	10	13
25-29	34	14	20
30-34	27	8	19
35-39	23	5	18
40-44	20	6	14
45-49	34	9	25
50-54	59	18	41
55-59	56	23	33
60-64	61	29	32
Total	353	132	221

Por sector de actividad económica y sexo

CNAE-2009	Total	Hombres	Mujeres
Agricultura, ganadería y pesca	27	13	14
Industria y energía	69	36	33
Construcción	25	19	6
Servicios	197	54	143
Sin empleo anterior	35	10	25
Total	353	132	221

Por sección de actividad económica y sexo

CNAE-2009	Total	Hombres	Mujeres
Agricultura, ganadería, silvicultura y pesca	27	13	14
Industrias extractivas	3	3	0
Industria manufacturera	61	29	32
Suministro de energía eléctrica, gas, vapor y aire acondicionado	1	1	0
Suministro de agua, actividades de saneamiento, gestión de residuos y descontaminación	4	3	1
Construcción	25	19	6
Comercio al por mayor y al por menor; reparación de vehículos de motor y motocicletas	46	13	33
Transporte y almacenamiento	9	7	2
Hostelería	25	5	20
Información y comunicaciones	3	1	2
Actividades financieras y de seguros	2	1	1
Actividades profesionales, científicas y técnicas	9	1	8
Actividades administrativas y servicios auxiliares	31	11	20
Administración Pública y defensa; Seguridad Social obligatoria	29	12	17
Educación	16	2	14
Actividades sanitarias y de servicios sociales	9	0	9
Actividades artísticas, recreativas y de entretenimiento	1	1	0
Otros servicios	8	0	8
Actividades de los hogares como empleadores de personal doméstico; actividades de los hogares como productores de bienes y servicios para uso propio	9	0	9
Sin clasificar	35	10	25
Total	353	132	221

La actividad económica indica aquella en la que el parado realizó su último trabajo, según la Clasificación Nacional de Actividades Económicas de 2009 (CNAE-2009)

Paro Registrado.

Mayo 2021

FICHA TERRITORIAL: **Comarca Bajo Martín**

Unidad: nº personas

Fuente: Instituto Aragonés de Empleo

Por nivel de formación y sexo

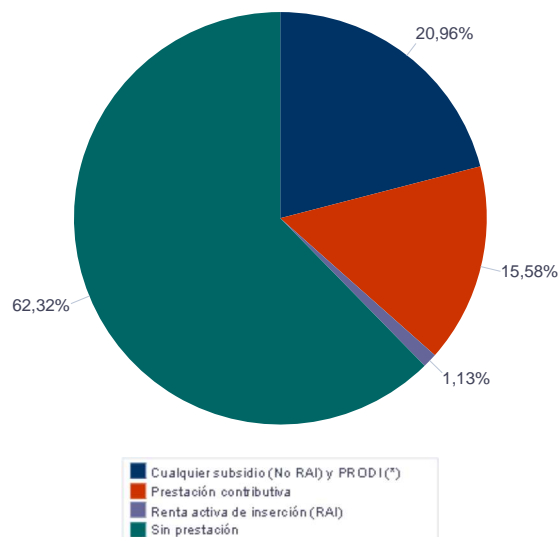
		Total	Hombres	Mujeres
Educación primaria	Educación Primaria o inferior	148	45	103
		148	45	103
Primera etapa de educación secundaria	Primera etapa de educación secundaria	148	66	82
		148	66	82
Segunda etapa de educación secundaria	Bachillerato	13	7	6
	Enseñanza media de formación profesional	24	6	18
		37	13	24
Enseñanza superior	Enseñanza superior de formación profesional	11	5	6
	Enseñanza superior universitaria	9	3	6
		20	8	12
Total		353	132	221

NOTA: La tabla de nivel de formación se basa en la Clasificación Nacional de Educación 2000 (INE). Se ha seleccionado el nivel educativo más alto adquirido por el demandante parado.

Por tipo de prestación y sexo

	Total	Hombres	Mujeres
Sin prestación	220	74	146
Prestación contributiva	55	24	31
Cualquier subsidio (No RAI) y PRODI (*)	74	33	41
Renta activa de inserción (RAI)	4	1	3
Total	353	132	221

(*) PRODI= Programa temporal de protección por desempleo e inserción, RAI = Renta activa de inserción.



Paro Registrado.

Mayo 2021

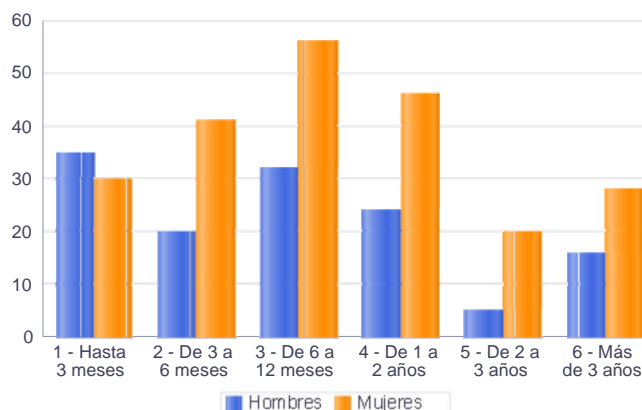
FICHA TERRITORIAL: Comarca Bajo Martín

Unidad: nº personas

Fuente: Instituto Aragonés de Empleo

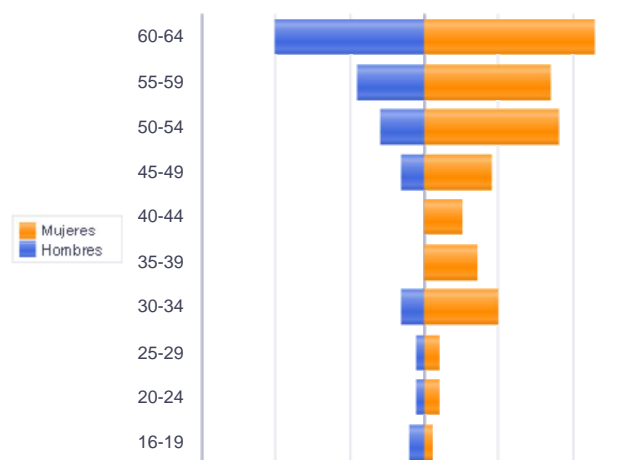
Por tiempo en situación laboral como desempleado y sexo

		Total	Hombres	Mujeres
Corta Duración	Hasta 3 meses	65	35	30
	De 3 a 6 meses	61	20	41
	De 6 a 12 meses	88	32	56
		214	87	127
Larga Duración	De 1 a 2 años	70	24	46
	De 2 a 3 años	25	5	20
	Más de 3 años	44	16	28
		139	45	94
Total		353	132	221



Parados de larga duración* por grupo de edad y sexo

	Total	Hombres	Mujeres
16-19	3	2	1
20-24	3	1	2
25-29	3	1	2
30-34	13	3	10
35-39	7	0	7
40-44	5	0	5
45-49	12	3	9
50-54	24	6	18
55-59	26	9	17
60-64	43	20	23
Total	139	45	94



* Más de 12 meses como desempleado

Piramide por valores Absolutos

Paro Registrado.

Mayo 2021

FICHA TERRITORIAL: **Comarca Bajo Martín**

Unidad: nº personas

Fuente: Instituto Aragonés de Empleo

Por sector de actividad económica, nacionalidad y sexo

	Españoles			Extranjeros comunitarios (UE-28)			Extranjeros no comunitarios		
	Total	Hombres	Mujeres	Total	Hombres	Mujeres	Total	Hombres	Mujeres
Agricultura, ganadería y pesca	13	6	7	4	1	3	10	6	4
Construcción	21	15	6	1	1	0	3	3	0
Industria y energía	65	35	30	1	0	1	3	1	2
Servicios	164	47	117	17	5	12	15	2	13
Sin empleo anterior	18	8	10	3	1	2	14	1	13
Total	281	111	170	26	8	18	45	13	32

Ranking de ocupaciones más solicitadas por los demandantes parados, por sexo

Cod. Ocupación	Ocupación	Total	Hombres	Mujeres
92101050	Personal de limpieza o limpiadores en general	122	9	113
95121019	Peones de horticultura, jardinería	82	45	37
52201079	Dependientes de comercio, en general	76	7	69
96011029	Peones de obras publicas, en general	70	42	28
97001104	Peones de la industria manufacturera, en general	66	26	40
51201049	Camareros, en general	59	21	38
96021013	Peones de la construcción de edificios	49	43	6
95111016	Peones agrícolas, en general	38	17	21
97001010	Embaladores-empaquetadores-etiquetadores, a mano	37	4	33
91001018	Empleados de hogar	33	0	33
98111024	Mozos de carga y descarga, almacén y/o mercado de abastos	32	29	3
51101026	Cocineros, en general	32	6	26
84121035	Conductores de furgonetas, hasta 3,5 t.	30	30	0
93101024	Pinches de cocina	29	3	26
43091029	Empleados administrativos, en general	27	9	18
97001056	Peones de la industria de la alimentación, bebidas y tabaco	22	4	18
57101013	Asistentes domiciliarios	21	1	20
55001018	Cajeros de comercio	21	0	21
81531046	Operadores de máquina industrial de coser a la plana, excepto peletería, calzado, marroquinería y guantería de piel	17	0	17
72941032	Montadores de placas de energía solar	17	11	6
95431028	Peones forestales	17	10	7
56291025	Cuidadores de minusválidos físicos, psíquicos y sensoriales	17	1	16

NOTA: Cada demandante puede solicitar hasta 6 ocupaciones.